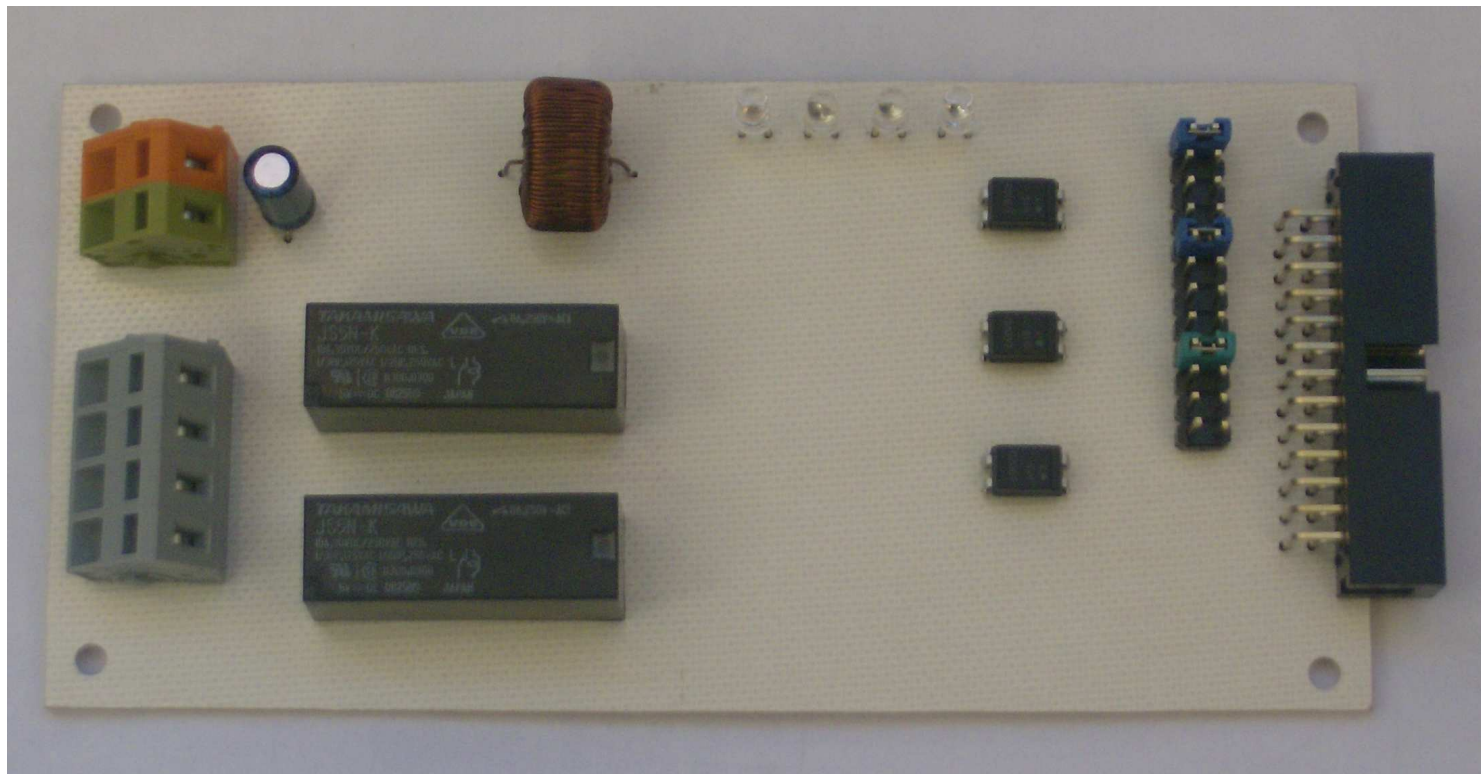


Relay doska k BiMicro alebo UniMini CNC systému – spínanie vretena a vysávača



Úvod.....	2
Popis	2
Relay doska.....	3
Prepojenie budiča a PC.....	4
Indikácia	6
Pripojenie napájacieho napätia.....	6
Zapojenie relé.....	6
Cenník.....	7

Úvod

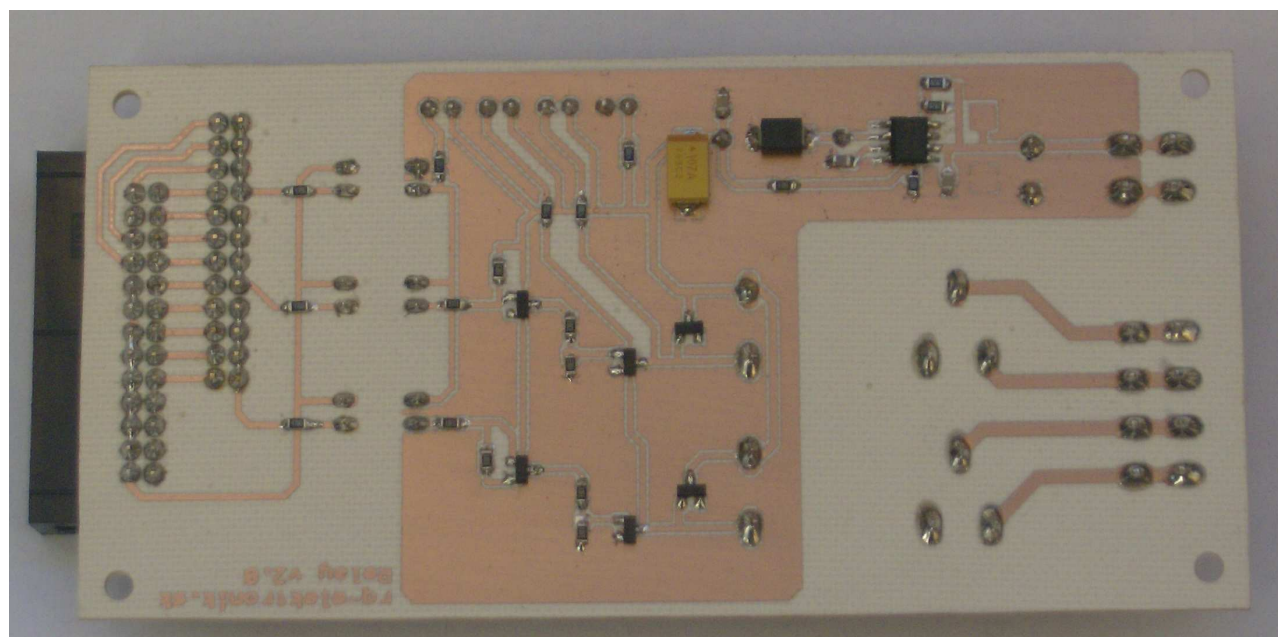
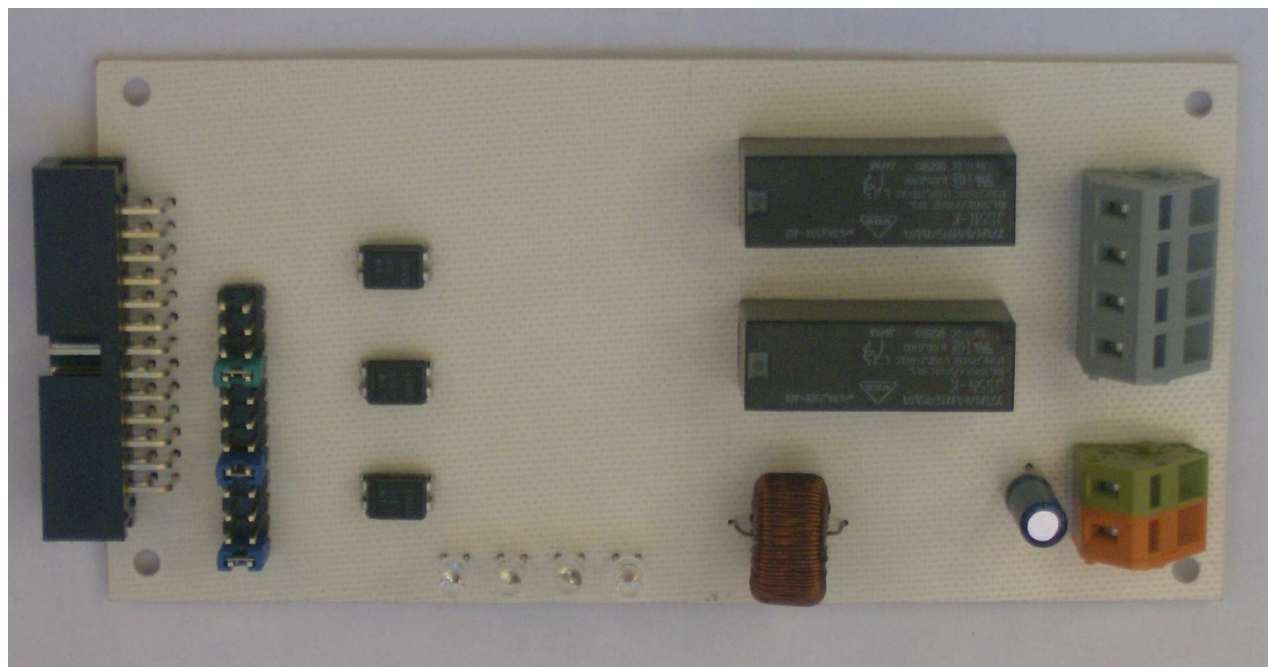
Relay doska kompatibilná s UniMini alebo BiMicro budičmi krokových motorov obsahuje dve relé, umožňujúce spínanie dvoch výkonových spotrebičov. Pre použitie v CNC systémoch ide zväčša o vysávač prachu a spínanie vretena. V prípade potreby spínať väčší výkon je možné použiť túto dosku ako riadiaci člen pre výkonové stykače.

Vlastnosti:

- 2x spínacie relé max 10A/450VAC, 2000VA/192W.
- Vstup blokovany ENABLE signálom.
- Optické oddelenie všetkých vstupných signálov od LPT portu.
- Detekcia stavu 4 LED diódami.
- Spínaný napájací zdroj umožňujúci nižšiu vlastnú spotrebu.
- Rozmerovo a pinovo kompatibilný s BiMicro a UniMini budičmi KM.

Popis

Relay doska



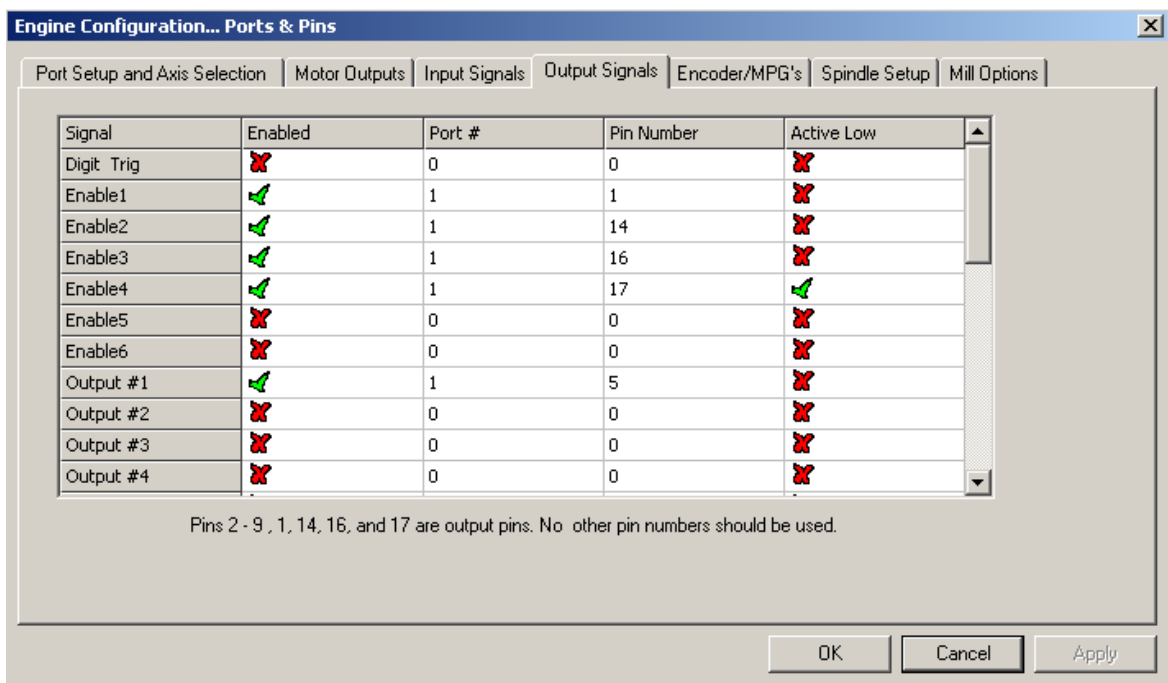
Relay doska obsahuje:

- 2x Rele
- Spínaný zdroj 5V
- Konektor pre pripojenie troch vstupných signálov R1, R2 a ENABLE k PC.
- Pole jumperov na rozlíšenie jednotlivých pinov LPT portu
- Dve LED diódy na indikáciu zapnutia jednotlivých relé, LED diódu na indikáciu prítomnosti napájacieho napätia a jednu LED na indikáciu signálu ENABLE.

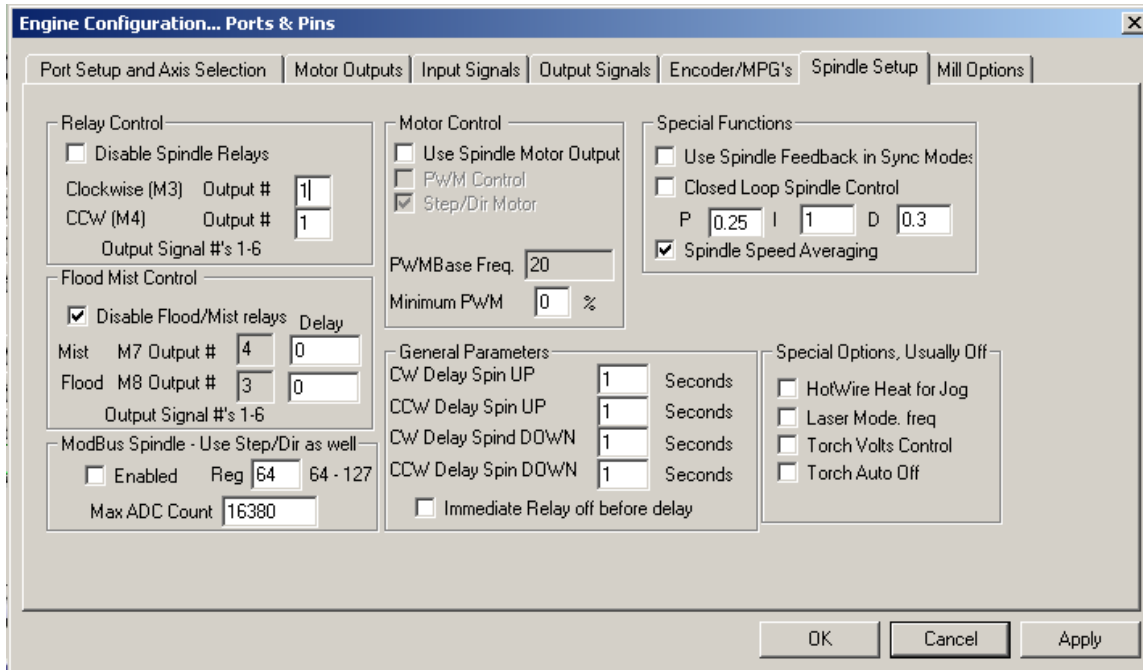
Prepojenie budiča a PC

Relay doska je s PC prepojená plochým káblom. Medzi koniec kábla a PC je možné vložiť predlžovací LPT kábel.

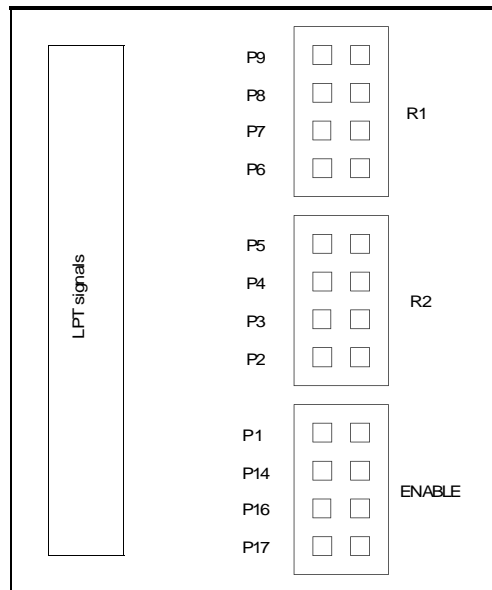
Spínanie zariadení ako sú vysávače a vreteno sa konfiguruje v programe MACH3 v okne Configuration/Ports & Pins/Output signals, na obrázku nižšie je naznačené použitie "Output 1" ako riadiaceho signálu.



Priradenie "Output 1" k napr. vretenu sa robí v okne Configuration/Ports & Pins/Spindle Setup, podľa obrázku dolu, viď ľavý horný roh "Relay Control"



Prepojenie jumperov a vstupných signálov LPT portu – pohľad zvrchu

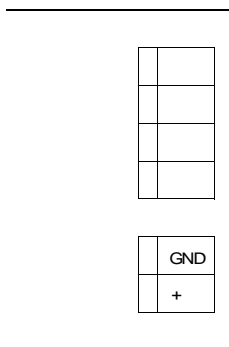


Indikácia

Doska budiča obsahuje 2 LED diódy zelenej farby na indikáciu zopnutia dvoch relé.
LED dióda zelenej farby indikuje prítomnosť napájacieho napätia.
LED dióda červenej farby indikuje NEprítomnosť signálu ENABLE.

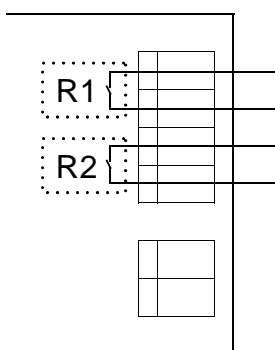
Pripojenie napájacieho napätia

Relay doska sa napája dvoma konektormi, označenými Plus (červená svorka) a GND (modrá svorka).
Rozsah napájacieho napätia je 7 až 35V.



Zapojenie relé

Relé pracujú zapojené ako jednoduché spínače, vid' obrázok nižšie



Cenník

Relay doska	25 €/ks
-------------	---------

Ceny sú konečné, nie som platca DPH

Pri dobierke účtujeme prepravné a balné 3 €

Na výrobok sa poskytuje záruka 24 mesiacov.

Objednávky e-mailom na adrese info@rq-elektronik.sk, doba dodania sú 2 týždne.

Ing. Peter Roško

Žilina, SK

info@rq-elektronik.sk

<http://www.rq-elektronik.sk>